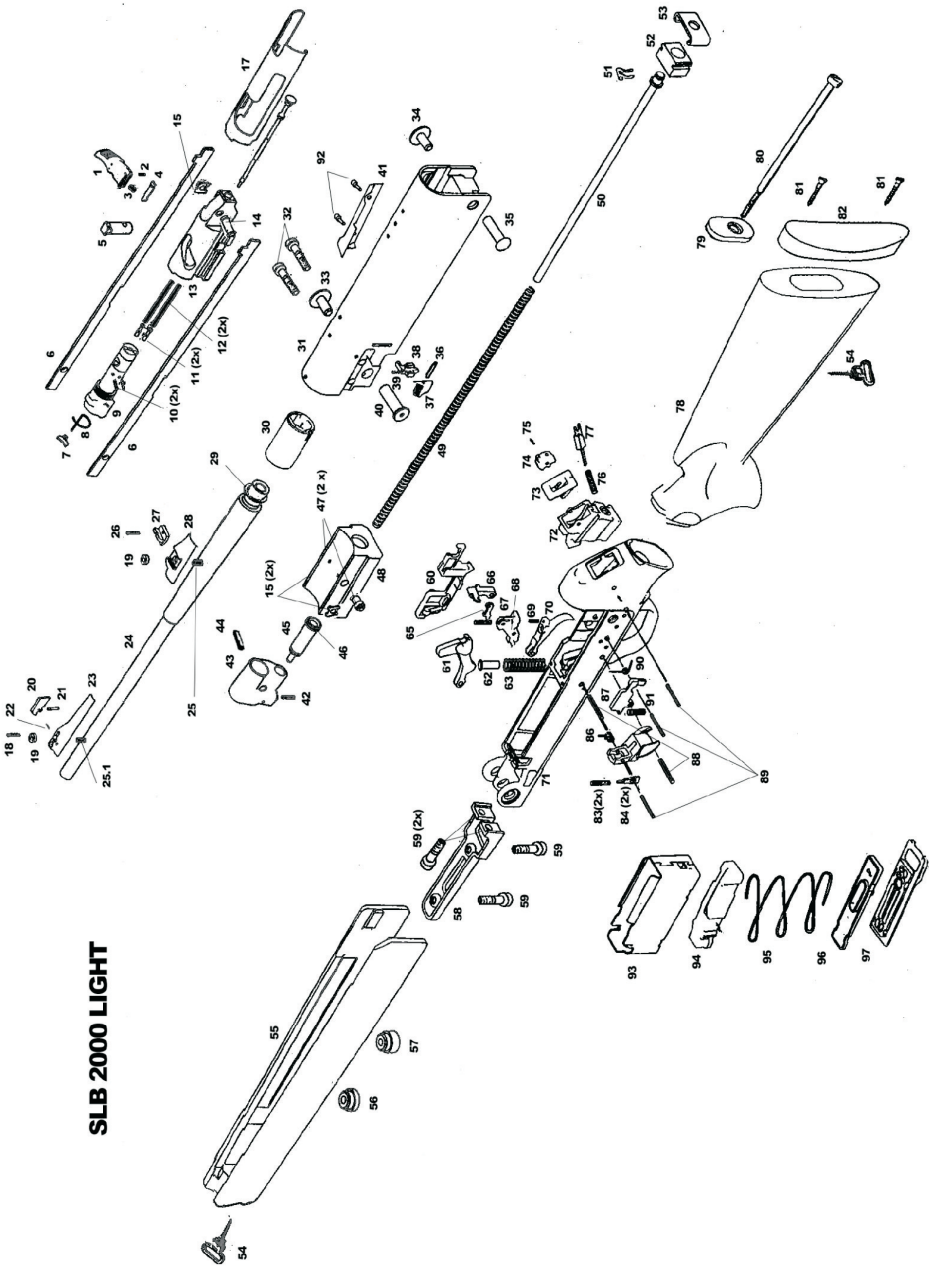




# SLB2000 LIGHT



# SLB 2000 LIGHT



## SLB 2000 LIGHT

Lfd. Nr.	Benennung	Material-Nr.	Lfd. Nr.	Benennung	Material-Nr.
1	Ladehebel	218619	52	Puffer	218711
2	Bolzen	218768	53	Pufferblech	218710
3	Druckfeder	983614	54	Riemenbügelsatz	983594
4	Klinke	218618	55	Vorderschaft	218733
5	Steuerbolzen	218629	56	Buchse	218672
6	Schubstange (2 x)	218633	57	Buchse	218778
7	Auszieher	218630	58	Schiene	218637
8	Feder	218635	59	Zylinderschraube (4 x)	987386
9	Verschlusskopf	a.A.	60	Sicherung	218696
10	Spannstift (2 x)	928389	61	Hahn vst.	218680
11	Ausstossbolzen (2 x)	218631	62	Druckbolzen	218693
12	Druckfeder (2 x)	205411	63	Druckfeder	218694
13	Verschlussträger	218626	64	Druckfeder	218691
14	Bolzen	209101	65	Klinke 1	218690
15	SL-Sicherung	986551	66	Klinke 2	218703
16	Schlagbolzen	218628	67	Abzughebel	218689
17	Abdeckung	218627	68	Spannstift	927388
18	Gewindestift	985390	69	Gewindestift	928593
19	Schlitzmutter (2 x)	218636	70	Abzug	218686
20	Korn	209685	71	Kasten	218679
21	Feder	985392	72	Einsatz	218640
22	Spannstift	988469	73	Abdeckung	218695
23	Kornhalter	209682	74	Sicherungsscheibe	218642
24	Rohr	a.A.	75	Achse	218648
25	Bolzen	983518	76	Druckfeder	218682
25.1	Bolzen	985419	77	Raststück	218683
26	Gewindestift	985391	78	Hinterschaft	218674
27	Visier	209684	79	Einlage	218750
28	Visierfuss	209683	80	Zylinderschraube	983517
29	Scheibe	a.A.	81	Holzschraube (2 x)	985614
30	Verriegelungsstück	218644	82	Schaftkappe	299244
31	Hülse vst.	209914	83	Druckfeder (2 x)	218701
32	Zylinderschraube (2 x)	928821	84	Ausstosser (2 x)	218700
33	Schraube	218790	85	Magazinhalter	218676
34	Schraube	218707	86	Schenkelfeder	218705
35	Bolzen	218706	87	Halter	218774
36	Spannstift	980839	88	Achse (2 x)	218697
37	Schieber	218717	89	Achse (3 x)	218698
38	Sperre	218718	90	Schenkelfeder	218704
39	Druckfeder	209102	91	Druckfeder	218699
40	Bolzen	218789	92	Schraube (2 x)	983665
41	Hülsenabweiser	209120	93	Magazingehäuse	218652
42	Gewindestift	929911	94	Zubringer	218653
43	Gasabnahme	209910	95	Zubringerfeder	218656
44	Spannstift	927605	96	Einlage	218655
45	Kolben	209908	97	Magazinboden	218654
46	Kolbenring (3 x)	205383		Klappmagazin vst.	
47	Achse (2 x)	218751			
48	Antrieb	209909			
49	Druckfeder	218712			
50	Federführung	209911			
51	Steck-Clip	983595			

a.A. = auf Anfrage